



BANCA POPOLARE ETICA

La finanza etica per l'efficienza energetica:
l'esperienza di Banca Etica

Alessandro Celoni
Responsabile Commerciale Area Nordest

Trieste – 13.02.2014

Banca Popolare Etica è



I Nostri Valori

- **I principi fondanti della finanza etica:** trasparenza, partecipazione, efficienza, sobrietà, accesso al credito e responsabilità sociale d'impresa

La Forma Giuridica

- **Una banca popolare in forma di società cooperativa:** azionariato diffuso, processi democratici, valore del singolo come socio e cliente

Le Aree di Intervento

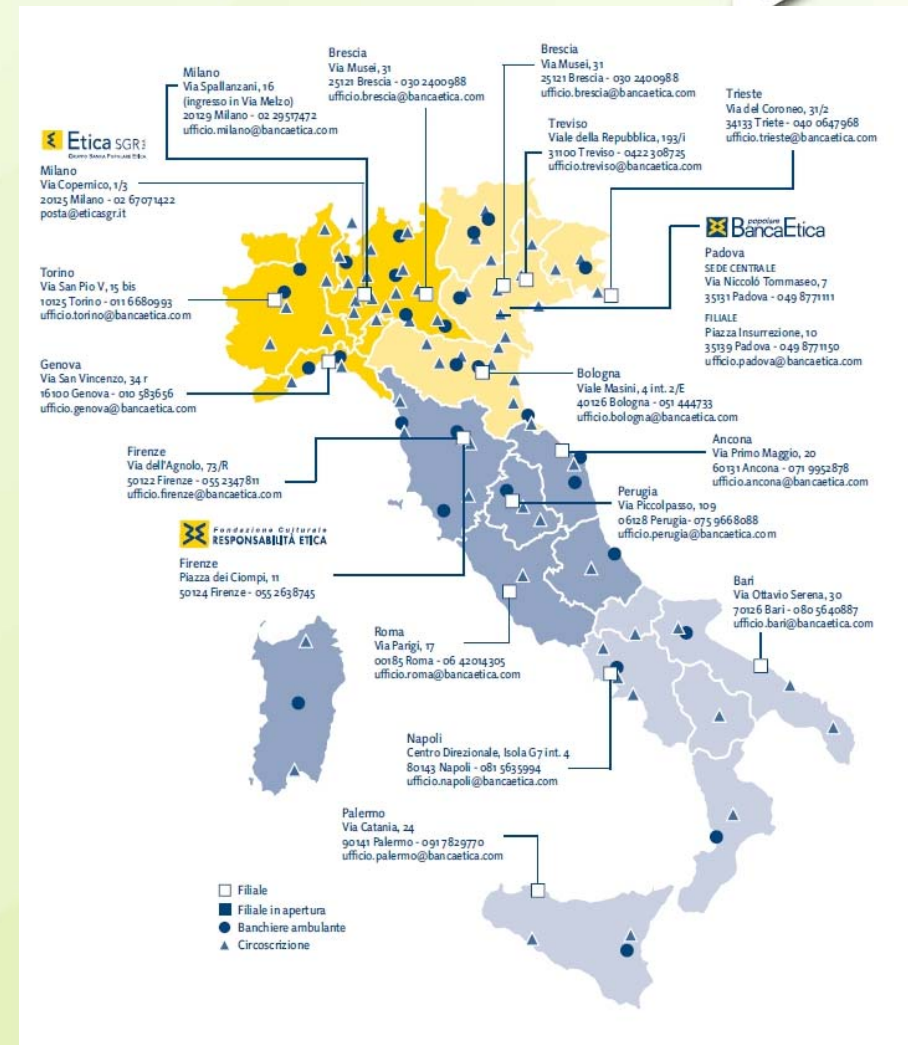
- **L'economia civile e sociale:** cooperazione, solidarietà internazionale, ambiente, cultura ed associazionismo

Focus

- **L'attenzione alle conseguenze non economiche,** oltre alla sostenibilità economica, nella valutazione dei finanziamenti: impatto sull'ambiente, la società e la persona

Chi siamo

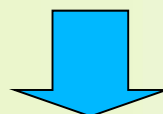
- 4 Aree + 1 Area in Spagna
- 17 Filiali: Padova, Milano, Brescia, Roma, Vicenza, Treviso, Firenze, Bologna, Napoli, Trieste, Torino, Palermo, Bari, Genova, Perugia, Ancona, Bergamo
- 24 Banchieri Ambulanti
- 233 dipendenti e collaboratori
- 38'000 soci organizzati in 71 Circoscrizioni Locali
- 1 Fondazione Culturale (FCRE)
- 1 Sgr (Etica Sgr)
- 1 Esco (Innesco)– <http://www.innesco.it>



Progetto Energia: principali dati al 31/12/2012



IMPORTI DELIBERATI			
	2010	2011	2012
FONTI RINNOVABILI	€ 28.949.620	€ 19.821.102	€ 10.382.496
EFFICIENZA ENERGETICA	€ 2.860.889	€ 4.552.154	€ 9.030.533
TOTALE	€ 31.810.509	€ 24.373.256	€ 19.413.029



**Finanziamenti
diretti all'ente locale**

Finanziamenti a cittadini

**Finanza di progetto /
Finanza innovativa**

**Finanziamenti
indiretti all'ente locale**

Progettazione integrata

Progetto Energia: il valore socio - ambientale

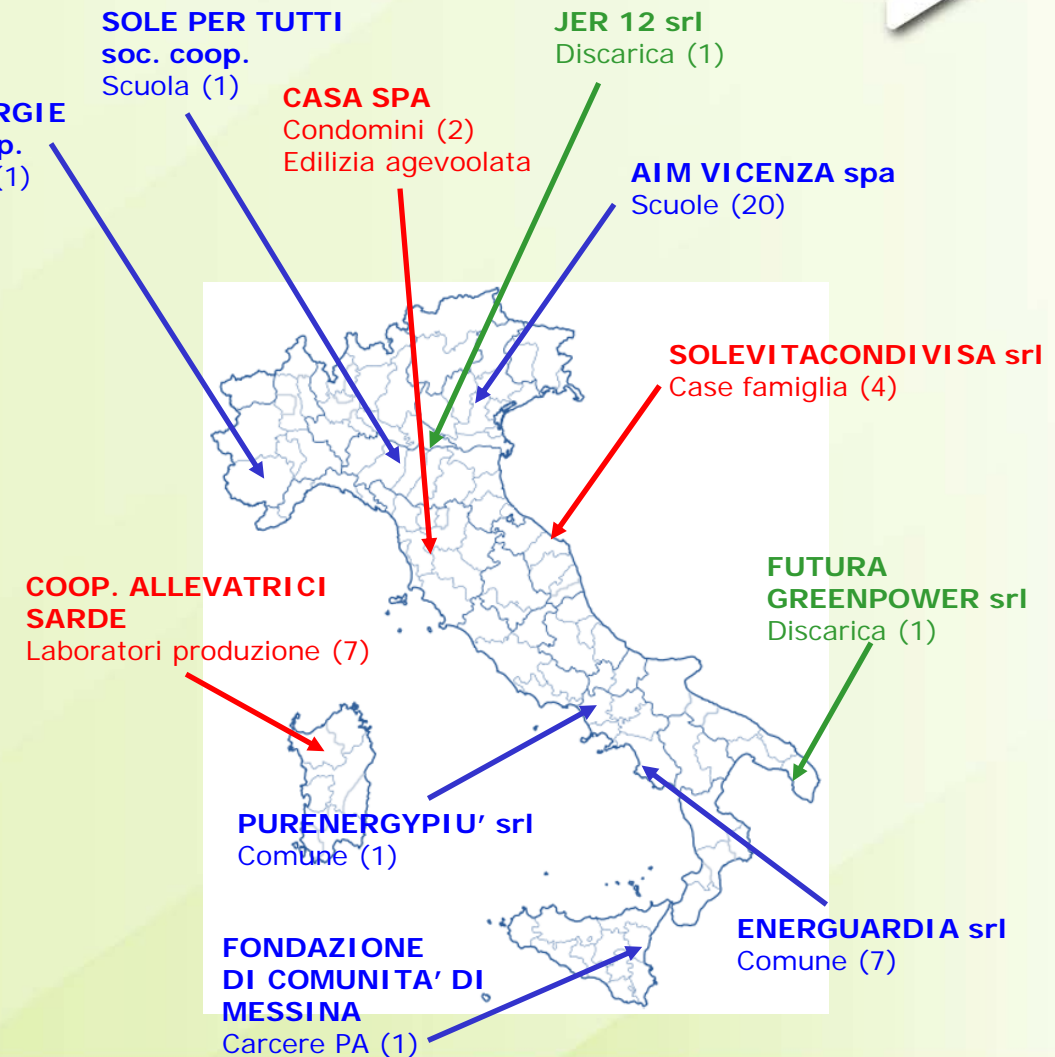


→ **Attenzione ad impatto sociale**

- Finanziamenti per:
- comunità
 - scuole, palestre
 - carcere
 - edilizia residenziale

→ **Attenzione ad impatto ambientale**

- Finanziamenti per:
- fotovoltaico su discarica
 - NO impianti a terra (esclusi enti pubblici, discariche, pareri positivi soci locali)



Progetto Energia: ESCO / impianti condivisi

→ MODELLO ESCO

Finanziare un soggetto che distribuisce vari impianti su diverse utenze

- FdC Messina
- Coop. Comunità Melpignano
- AGEAS Salerno
- Sole per Tutti
- Solevitacondivisa
- Innesco
- Retenergie

→ IMPIANTI CONDIVISI

Azionariato diffuso:

- Retenergie coop.
- Sole per tutti coop.
- Coop. Comunità Melpignano

SOLE PER TUTTI
soc. coop.
ESCO su 1 impianto
+ azionariato diffuso

RETENERGIE
soc. coop.
ESCO su 3 impianti
+ azionariato diffuso

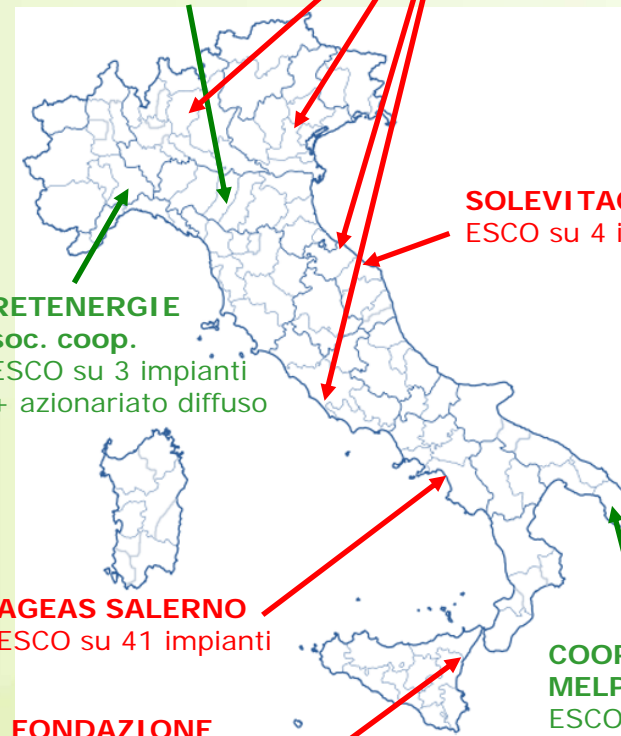
AGEAS SALERNO
ESCO su 41 impianti

**FONDAZIONE
DI COMUNITA' DI
MESSINA**
ESCO su 198 impianti

INNESCO spa
ESCO su 4 impianti

SOLEVITACONDIVISA srl
ESCO su 4 impianti

**COOP. COMUNITA'
MELPIGNANO**
ESCO su 33 impianti
+ azionariato diffuso



Fondazione di Comunità di Messina Green economy per il sociale



- individuata dall'Ocse come **uno dei più interessanti casi mondiali di sperimentazione di modelli di welfare e sviluppo locale**
- **investimento da 3'000'000 Euro:**
 - 40%: Capitale della Fondazione + Cassa delle Ammende del Ministero della Giustizia + ASP Messina
 - 60%: Mutuo Banca Etica
- **198 impianti fotovoltaici** sparsi lungo tutto il territorio dello Stretto per alimentare gratuitamente scuole, carcere parrocchie, cooperative, edifici pubblici
- **reinserimento lavorativo e sociale** di ex tossicodipendenti ed ex carcerati, spesso ex internati dell' OPG di Barcellona Pozzo di Gotto.



“Sole per tutti” a Modena.

Azionariato popolare per il fotovoltaico sulla scuola

- cooperativa ad azionariato popolare tra cittadini (Cooperativa di comunità)
- impianto fotovoltaico da 170 kWp + intervento di coibentazione tetto
- investimento pari a **450.000 euro**:
 - 45%: equity raccolta tra 49 cittadini, in primis genitori degli alunni della scuola (max 10.000 euro pro capite)
 - 55%: Mutuo Banca Etica
- i benefici:
 - i soci vedono remunerata la quota di adesione (rendimento minimo 3,2%)
 - il comune ne riceve un beneficio in termini di abbattimento della bolletta energetica e riqualificazione degli immobili
 - Minor costo energetico finalizzato all’ampliamento dell’offerta formativa.

Data: **GAZZETTA DI MODENA** Estratto da Pagina: **13**
martedì 28.06.2011

PROGETTO PILOTA » ALLE ELEMENTARI DI SALICETO PANARO

Genitori e prof. investono sul sole

Riuniti in coop per fare il tetto fotovoltaico sulla scuola. Costo 450 mila euro. Già raccolte 467 quote. Rendita del 3,2%



“Sardegna al Sole” Comune di Loceri **Autonomia energetica di Comune e cittadini**

- Installazione di 5 impianti fotovoltaici su edifici pubblici
- Costituzione di un Gruppo di Acquisto tra i cittadini “Sardegna al Sole”
- investimento pubblico pari a **700.000 euro**, integralmente finanziati da Banca Etica
- Sportello pubblico di orientamento tecnico, normativo e finanziario per famiglie e imprese
- Finanziamento a tassi agevolati a 50 famiglie e ditte individuali in un contesto non semplice per situazione economica e sociale e per distanza geografica
- Progetto parzialmente realizzato rispetto agli obiettivi originari di 2.000.000 euro di investimento pubblico, ma impatto finale positivo
- Non si registrano insolvenze nei mutui alle famiglie
- Pagamenti regolari del Comune con margini interessanti generati dal Conto Energia



1 – Operazioni standard

2 – Operazioni in finanza di progetto

3 – Finanza innovativa: il progetto Padova FIT

APPROCCIO "CORPORATE"

Valutazione della capacità di rimborso legata alla capacità patrimoniale – economica – finanziaria del RICHIEDENTE



1 – Operazioni standard

2 – Operazioni in finanza di progetto

3 – Finanza innovativa: il progetto Padova FIT

APPROCCIO "PROJECT FINANCING"

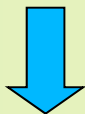
Valutazione della capacità di rimborso legata ai flussi di cassa del PROGETTO e non alla capacità del RICHIEDENTE

Opportunità di finanziamento nell'efficienza energetica

Approccio
Corporate

Valutazione

- 100% richiedente
- 0% progetto



Mutuo chirografario
"Energia Efficiente"



ESCO GRANDI

Approccio
Project Financing

Valutazione

- 0% richiedente
- 100% progetto



Mutuo chirografario
"Energia Efficiente"



ESCO PICCOLE

Analisi energetica affidabile
+ stima dei consumi

Gestione contrattuale
degli scostamenti

Impianto garantistico:

- EPC "blindato"
- TEE a garanzia?
- fondi di garanzia?

Valutazione tecnica



Padova FIT (progetto Intelligent Energy 2013 - 2015)

Il progetto si concentra sugli immobili urbani residenziali, privati e in parte pubblici, proponendo un'azione in grado di determinare considerevoli risparmi energetici ed economici su questi edifici.

- **Comune di Padova:** capofila nel progetto → coinvolgimento dei cittadini ed amministratori condominiali
- **Innesco Spa (Esco):** elaborazione del piano di fattibilità per interventi di riqualificazione energetica di condomini nel Comune di Padova + selezione delle Esco installatrici
- **Fondazione ITS RED:** facilitatore del processo decisionale
- **Sogesca Srl:** progettazione tecnica preliminare
- **Banca Etica (Banca):** elaborazione del modello finanziario a supporto degli interventi con creazione:
 - fondo di partecipazione per investitori istituzionali (ca. 3-4 milioni di Euro)
 - fondo di garanzia per insolvenze (partecipazione e coinvolgimenti dei singoli beneficiari)

Progetto co-finanziato dalla Comunità Europea (Intelligent Energy Europe) e vincolato al successo: necessario mobilitare 15'800'000 Euro di investimenti a partire dal 2015.



Padova FIT (progetto EIE 2013 - 2015)

Favorire la riqualificazione degli edifici privati attraverso:

- Interventi standardizzati per tipologie di edifici
- Strumenti di finanziamenti attraverso ESCO
- Nuova figura: faciliatore di condominio

2013 – 2015:

fase di progettazione condivisa
assemblee condominiali
appalto – dialogo competitivo

2016 in poi: investimenti per...

15'800'000 €

=

100-150 condomini

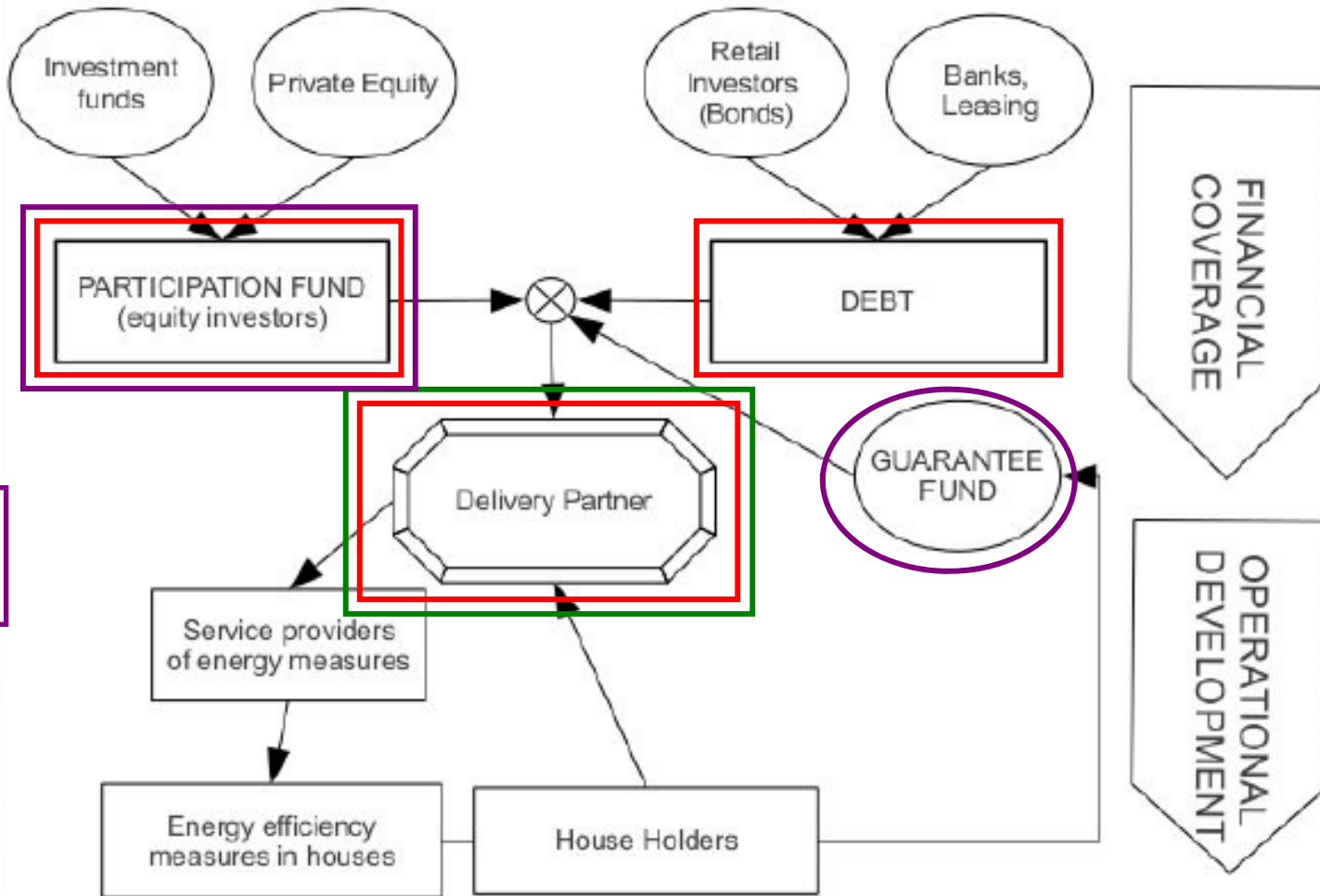
IEE Padova FIT



ESCO
scelta tramite
dialogo competitivo

**COPERTURA
FINANZIARIA**

FONDI PRIVATI
- di partecipazione
- di garanzia



Banca Etica ed efficienza energetica



1

INTERESSE DI BANCA POPOLARE ETICA

**la valutare progetti di efficienza energetica secondo
la logica dell'Energy Performance Contract**

2

CARATTERISTICHE NECESSARIE

- elevato standing / esperienza del cliente
- certezze sui consumi futuri utenza
- due diligence tecnico-economica-finanziaria affidabile
- presidio dei rischi

3

PROGETTI COERENTI CON I VALORI DELLA FINANZA ETICA

**- progetti ad alto valore sociale e positivo impatto per la
comunità locale**



Banca Popolare Etica

L'interesse più alto è quello di tutti



internet: <http://www.bancaetica.com>
email: areanordest@bancaetica.com